

AXION SHADE - LITE

SCHNELL EINFACH LEICHT FLEXIBEL

WzF

WIR ZEIGEN FLAGGE



PRODUKT

Das stylische aufblasbare Zelt für Roadshows, Promotion, Outdoor-Events und Messen.

Ansprechende Optik, problemloser Transport und schneller Auf- und Abbau machen diese Zelte zu einem perfekten Werbe-Tool für den In- und Outdoorbereich.

Die Zelte können vollflächig digital bedruckt werden und einzeln ausgetauscht werden. Somit ist der Brandingwechsel mit wenig Aufwand bei niedrigen Kosten jederzeit möglich. Mehrere Zelte, auch verschiedene Größen, können mit der passenden Zeltverbindung zusammen verbunden werden.

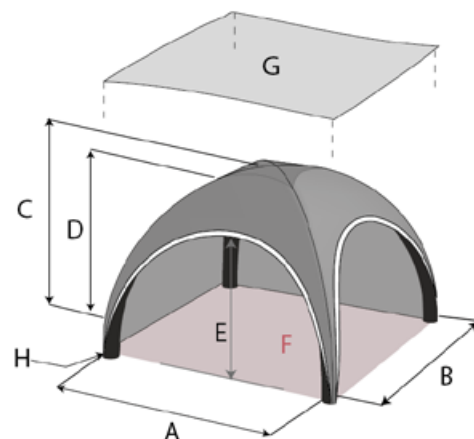
Darüber hinaus sind diese Werbezelte extrem windstabil (bei entsprechender Verankerung bis 90 km/h) UV-stabil, regenwasserdicht und schwer entflammbar.

In der komplett einsatzbereiten Lieferung sind neben der Transporttasche auf Rollen, Erdheringe, Abspannseile, Handpumpe, Aufbauanleitung und Schnellreparaturset enthalten.

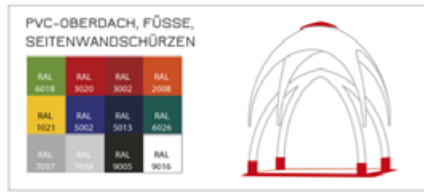
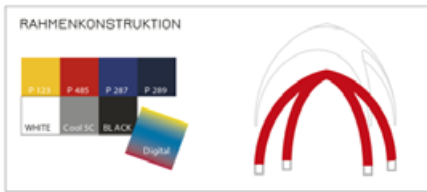
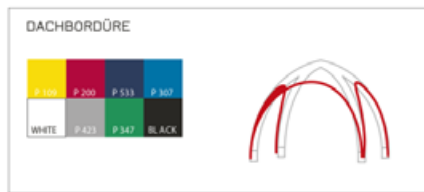
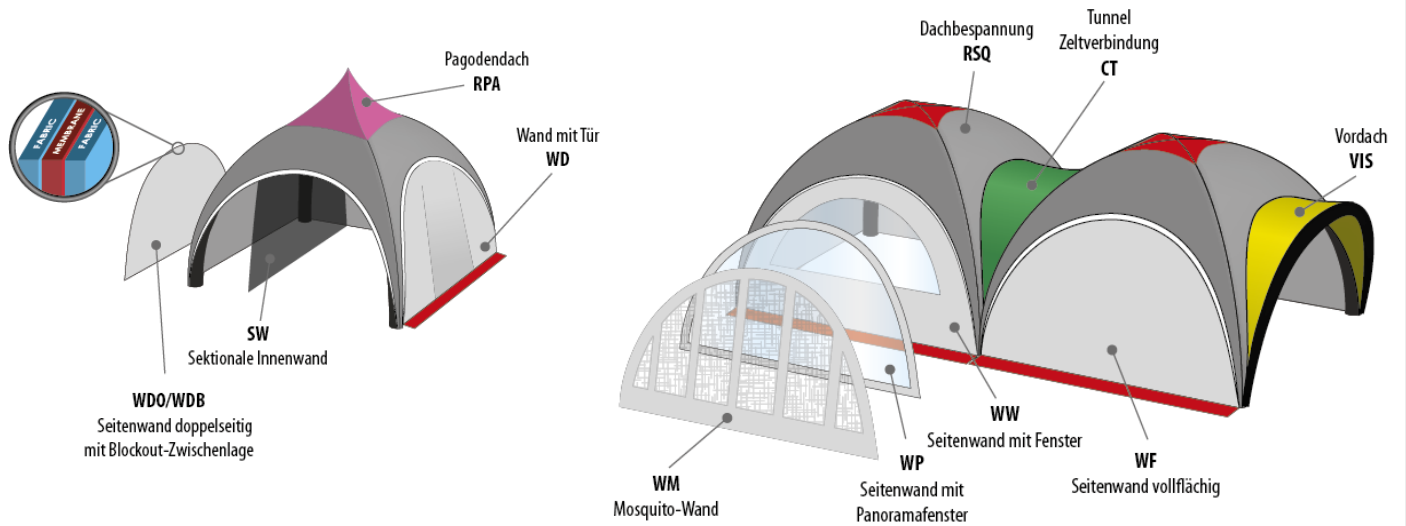
Bedruckung in digitalem Sublimationsdruck oder bei größeren Stückzahlen optional in Siebdruck möglich.

DETAILINFORMATIONEN

Verfügbare Größen (m)	Medium 3.3 x 3.3	Large 4 x 4	X-Large 5 x 5	XXL 6 x 6
A = Breite (cm)	330	400	500	600
B = Länge (cm)	330	400	500	600
C = Höhe (cm)	285	290	350	420
D = innere Höhe (cm)	265	265	320	385
E = Durchgangshöhe (cm)	210	205	240	250
F = Grundfläche (m ²)	11	16	25	36
G = Fläche überdacht (m ² /%)	6,6/60	10/61	15/61	27/75
H = Fußdurchmesser	20	24	30	36
Aufbaupersonal (Personen)	1	1	1-2	2



AUSSTATTUNGSVARIANTEN



ZUBEHÖR



Handpumpe (Doppelhub)



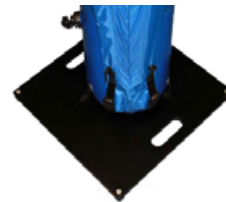
Elektropumpe 230V/1000W



Akkupumpe 12V DC



Befestigungsset Erdheringe



Beschwerungsgewicht Eisenplatte



Beschwerungsgewicht Recyclingplatte groß



Beschwerungsgewicht Recyclingplatte klein



Ballastgewicht



Trolleytasche mit Rollen



Transporttasche



LED Beleuchtung



RGB-LED Beleuchtung

ANWENDUNGSBEISPIELE

